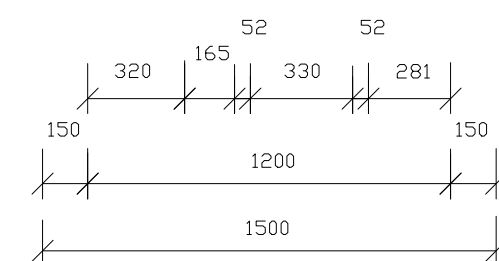
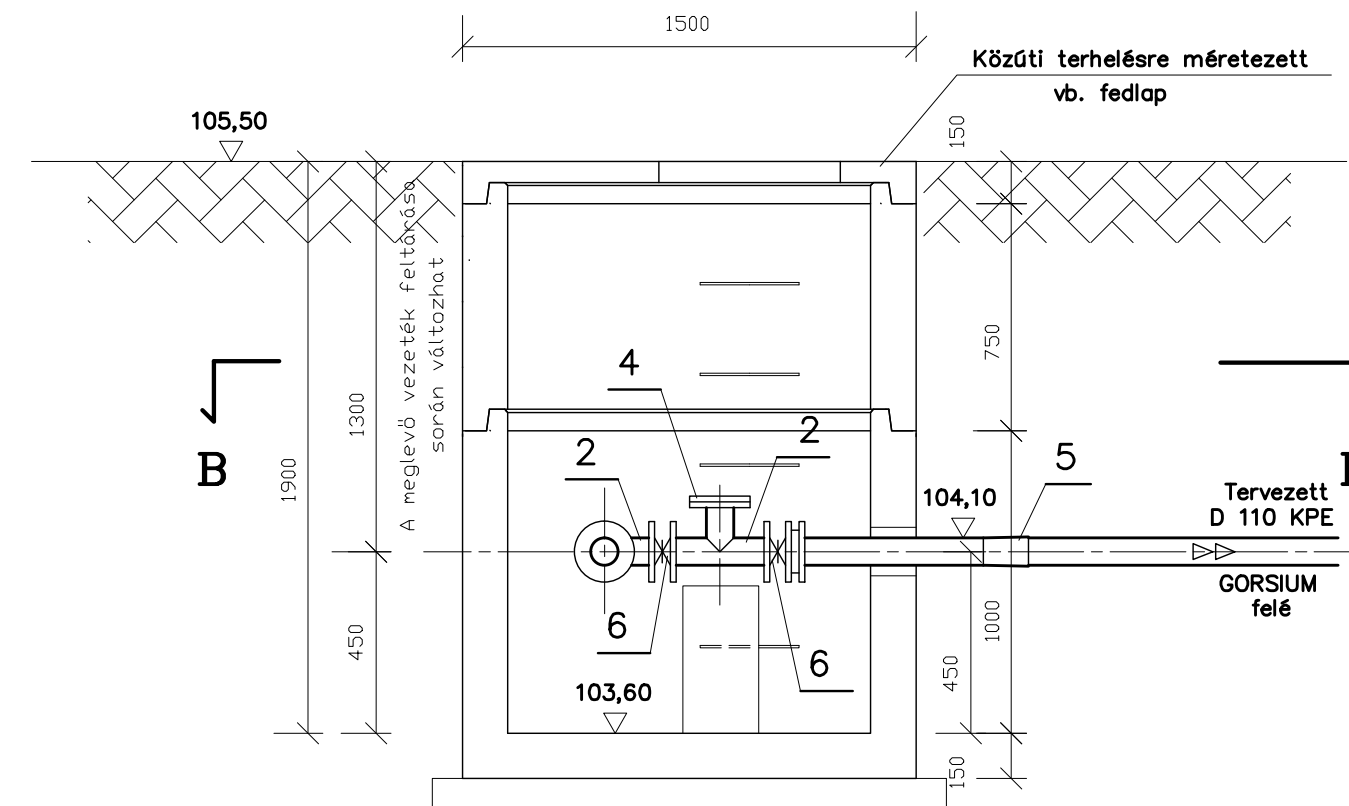
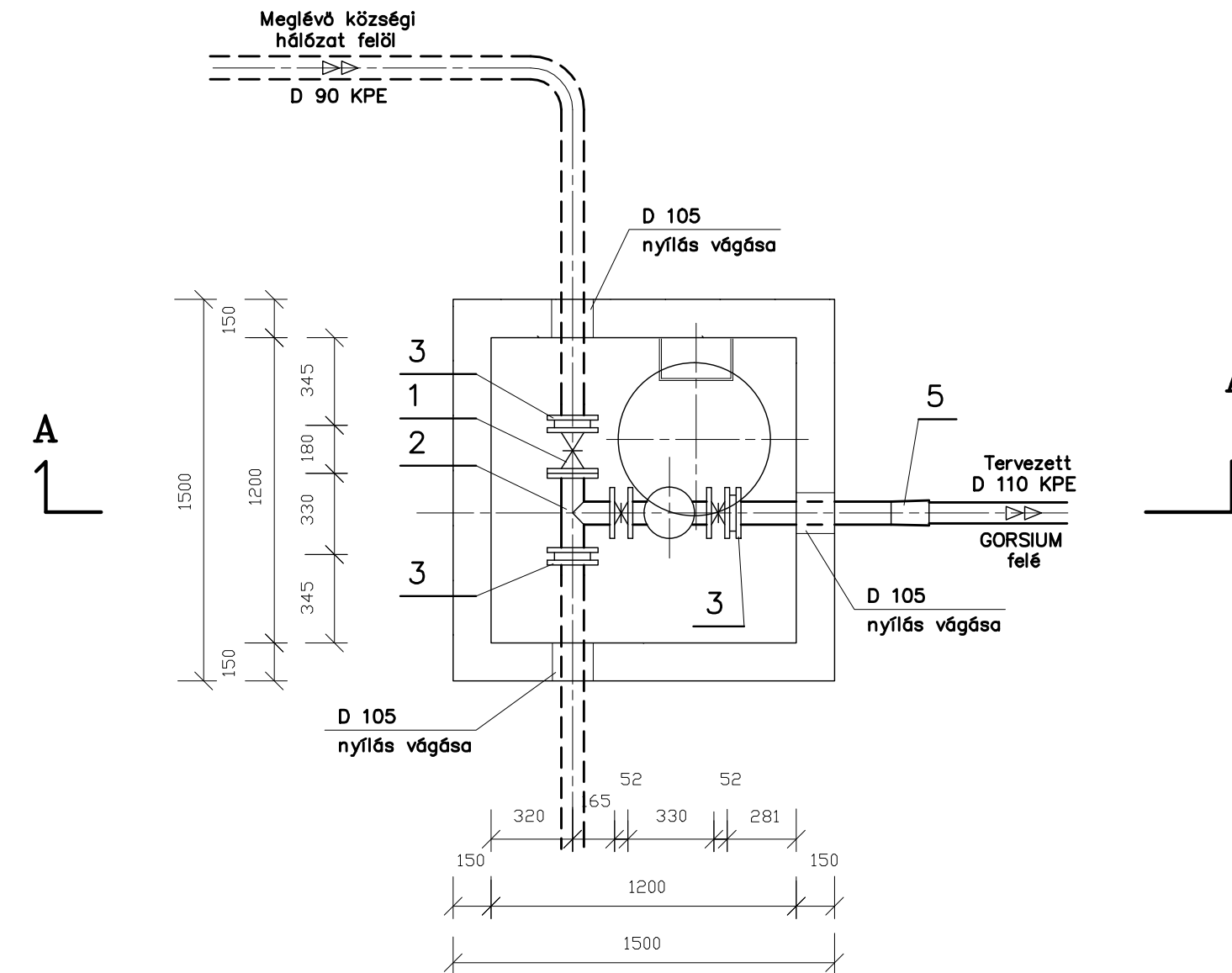


$$M = 1 : 25$$


M = 1 : 25



6	2	Laptolózár Hawle , Nr.3600 , DN 80	
5	1	D 110/90 KPE szűkítő idom	
4	1	Vakkarima , DN 80 , öv.	
3	3	Húzásbiztos karima , (csatlakozó idom) SINO FLEX , DN 80/85-105 , öv.	
2	2	Karimás "T" idom , öv. , DN 80/80	
1	1	Karimás tololózár , Hawle E2 , DN 80 , öv.	
Sorsz.	db	Megnevezés	Megjegyzés

<p>Jelen terv a Fehérvári VIZITERV Mérnöki Kft. szellemi tulajdona, jogvédelmi részesítés. Másolás, egyéb célú felhasználása csak a tervező írásos engedélyével lehetséges.</p>			
<p>FEHÉRVÁRI ® VIZITERV KFT</p>		<p>FEHÉRVÁRI VIZITERV MÉRNÖKI KFT</p> <p>8000 Székesfehérvár Hosszúsetér 1. I : 8001 Székesfehérvár, Pf. 70 ft /i/ (06-22) 315-263, 504-610 E-mail: fehevari.viziterv@t-online.hu</p>	
<p>A terv címe:</p> <p>TÁC - GORSIUM MÚZEUMI ÉPÜLETEK IVÓVIZELLÁTÁSA</p>		<p>Tervezőszám:</p> <p>3311</p>	
<p>A munkarész tárgya:</p> <p>KIVITELI TERV</p>		<p>Munkarész szám:</p> <p>V-2</p>	
<p>A rajz tárgya:</p> <p>LEÁGAZÓ AKNA A KÖZÜZEMI VEZETÉKRŐL - TECHNOLÓGIAI TERV</p>		<p>Rajpszám:</p> <p>12.</p>	
<p>Méretarány: 1 : 25</p>			
<p>Tervező:</p>	<p>Szerkesztő:</p>	<p>Rajzoló:</p>	<p>Kelt:</p> <p>2016.11.</p>
<p>Ellenőr:</p> <p>BALÁZS JÓZSEF</p>	<p>Ügyvezető Igazgató:</p> <p>HORVÁTH GYULA</p>	<p>Felelős tervező:</p> <p>VZ-TEL/07-0226 HORVÁTH GYULA</p>	