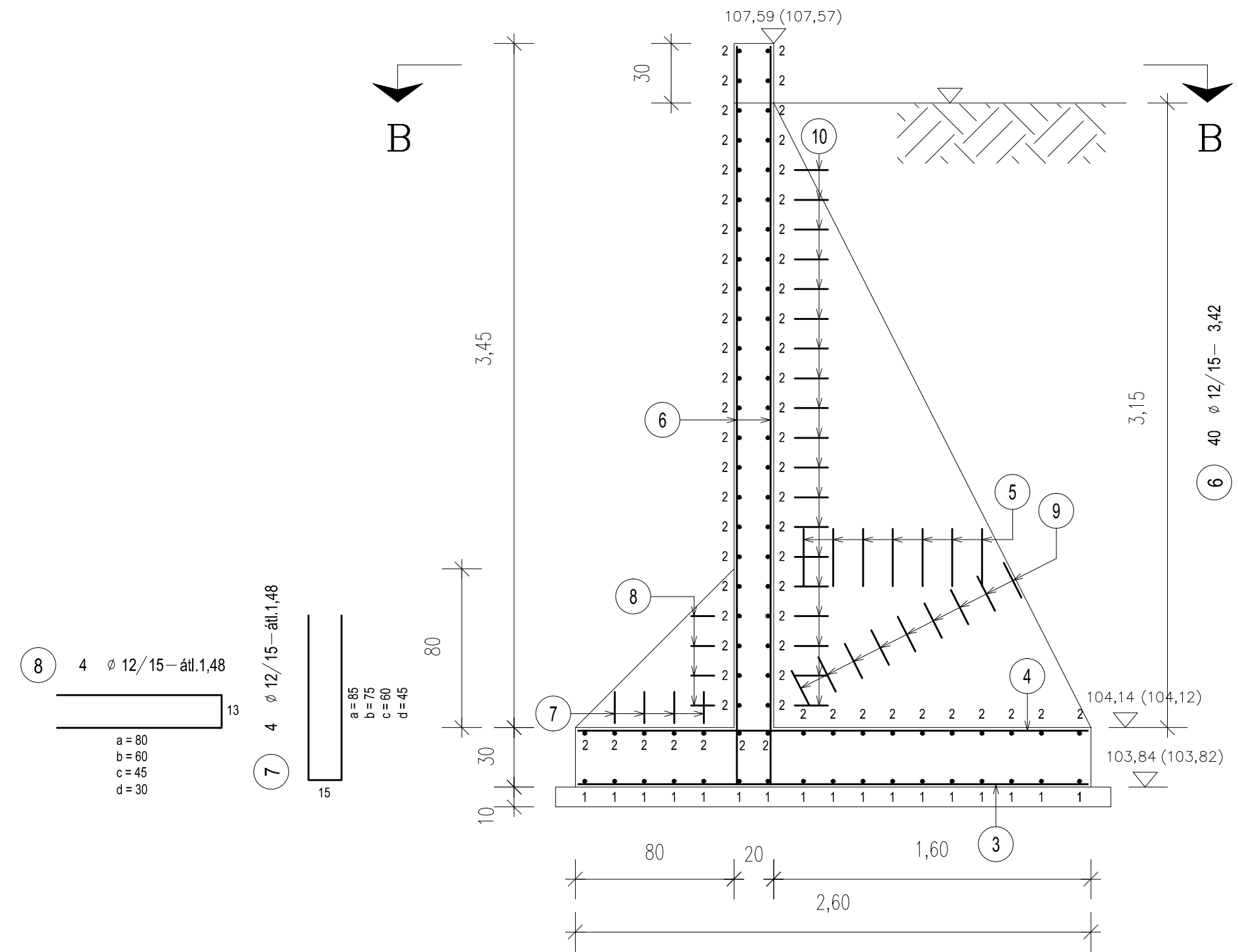


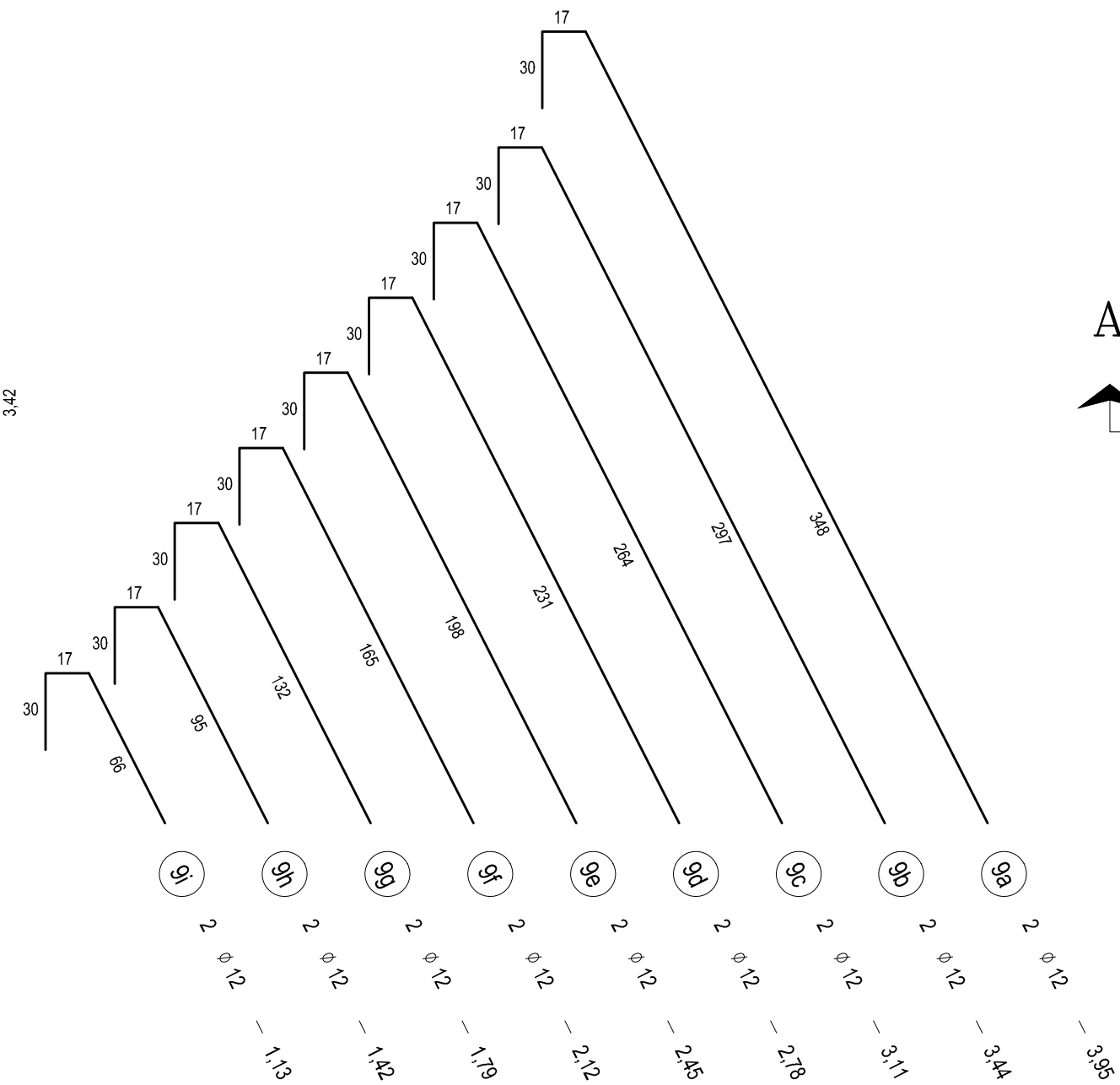
A-A metszet

M = 1 : 25



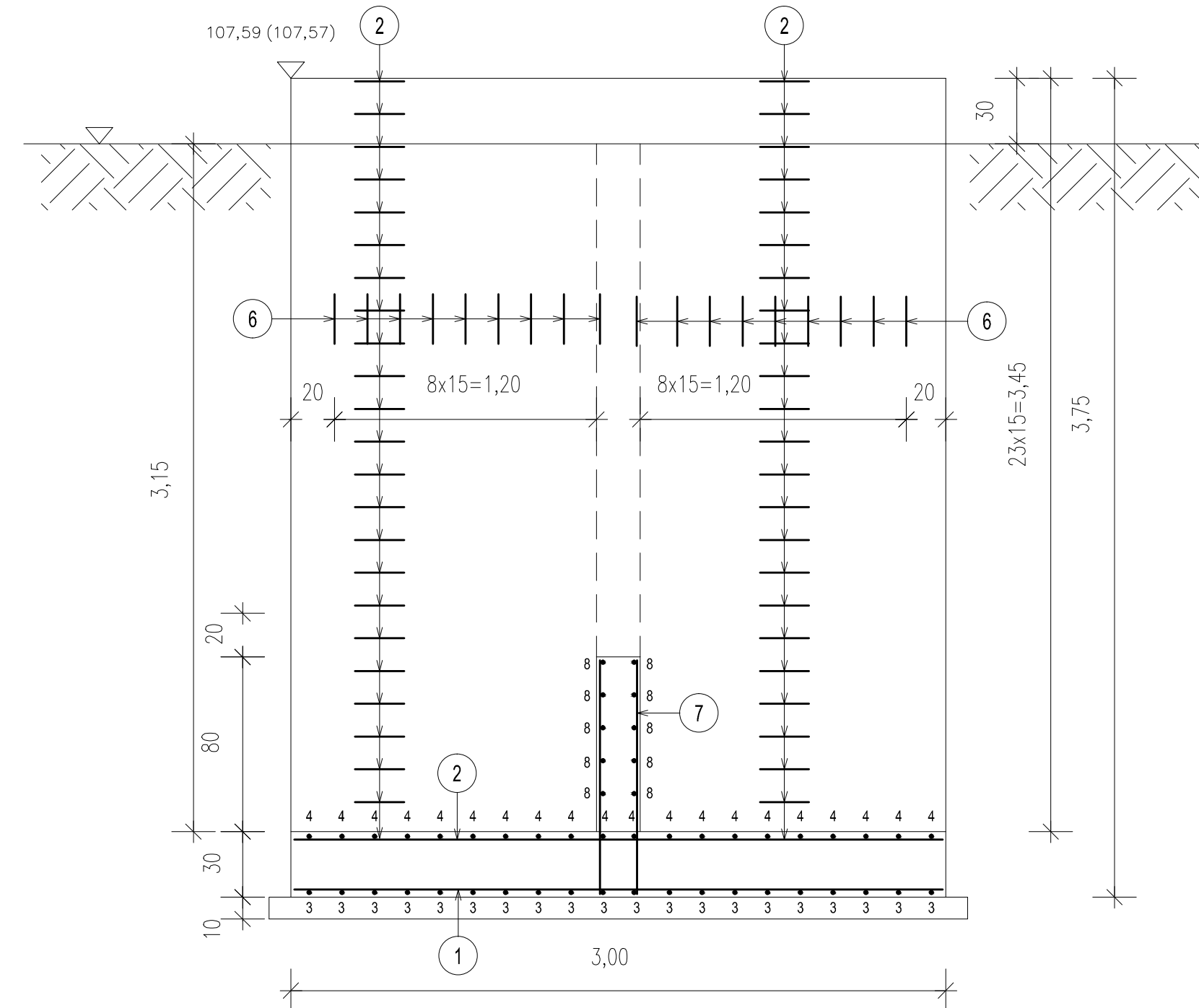
B - B metszet

M = 1 : 25



C - C metszet

M = 1 : 25



Készül 1 db szárnyfal az alvizi oldalon.

BETONACÉL KIMUTATÁS

Jel	Darab	Átm	Hossz [m]	Betonacél átmérőnkénti súly:			
				8	10	12	16
1	17	12	2,96			50,32	
2	63	8	2,96	186,48			
3	20	12	2,56			51,20	
4	20	8	2,56	51,20			
5	27	12	2,55			73,95	
6	40	12	3,42			136,80	
7	4	12	1,48átl.			5,92	
8	4	12	1,21átl.			4,84	
9a	2	12	3,95			7,90	
9b	2	12	3,44			6,88	
9c	2	12	3,11			6,22	
9d	2	12	2,78			5,56	
9e	2	12	2,45			4,90	
9f	2	12	2,12			4,24	
9g	2	12	1,79			3,58	
9h	2	12	1,42			2,84	
9i	2	12	1,13			2,26	
10	19	8	2,13	40,47			
11	24	8	1,04	24,96			
12	50	8	0,26	13,00			
Összes hossz: [m]				516,11		567,41	
Folyóméter súly: [kg/m]				0,395	0,617	0,888	1,578
Összes súly: [kg]				124,73		326,19	
Összes súly/átmérőnként: [t]				0,125		0,326	
Összes súly: [t]					0,451		

MEGJEGYZÉS

Beton: C30/37-XC4-XF1-XA1-F3-16 5,50 m³
Betonacél: B500
Betontakarás: 2 cm
Az alaplemez alá min. 10 cm szerelőbetont kell készíteni!
Szerelőbeton: C12/15-XN(H)-8-F2 0,80 m³
Zsaluzás: 30,0 m²
VASSZERELÉSRE VONATKOZÓ SZABVÁNY: EC2
A VASAK MAX.30%-A TOLDHATÓ EGY KERESZTMETSZETBEN.
A FALAK EGYMÁSHOZ SÁROKMEREVEN KAPCSOLODNAK.
A BETONFEDÉS BIZTOSÍTÁSÁHOZ BETON TÁVTARTÓT KELL ALKALMAZNI.
A BETON BEDOLGOZÁSÁT VIBRÁLÁSSAL KELL VÉGEZNI.
A ZSALUZAT ÉS EGYÉB SEGÉDSZERKEZETEK TERVEZÉSÉT ÉS
MÉRETEZÉSÉT KIVITELEZŐ SZAKÉCNÉK KELL ELVÉGEZNI!
MÉRETEK ÉS MENNYISÉGEK A HELYSZÍNEEN ELLENŐRİZENDŐK!

Jelen terv a Fehérvári VIZITERV Mérnöki Kft. szellemi tulajdona, jogvédelemben részesül. Másolása, egyéb célú felhasználása csak a tervező írásos engedélyével lehetséges.			
FEHÉRVÁRI © VIZITERV KFT		FEHÉRVÁRI VIZITERV MÉRNÖKI KFT 8000 Székesfehérvár Hosszúúttér 1. I 8001 Székesfehérvár, Pf. 70 H / I: (06-22) 315-263, 504-610 E-mail: fehevarvi.viziterv@t-online.hu	
A terv címe: SZÉKESFEHÉRVÁR VARGA-CSATORNA ALSÓ SZAKASZÁN BÁTKY UTCA ALATTI ZÁRT CSATORNA LÉTESÍTÉSE		Tervszám: 3322	
A munkarész tárgya: KIVITELI TERV		Munkarész szám: 2.	
A rajz tárgya: SZÁRNYFAL KIEGÉSZÍTÉS ÉPÍTÉSI ÉS VASALÁSI TERVE		Rajzsám: 11.	
Méretarány: 1 : 25			
Tervező: BALÁZS JÓZSEF	Szerkesztő: HORVÁTH GYULA	Rajzoló: VZ-TEL/07-0226 HORVÁTH GYULA	Kelt: 2017.01.
Ellenőr: BALÁZS JÓZSEF		Ügyvezető Igazgató: HORVÁTH GYULA	Felelős tervező: VZ-TEL/07-0226 HORVÁTH GYULA