

## **Túrózsáki utca**

Közvilágítás átépítése

Ügyintéző:  
M megbízásszám:  
Cég:  
Vevoszám:

Dátum: 04.04.2016  
Ügyintéző: Szilvási Zsolt

Primszek-Terv Bt.

8000 Székesfehérvár, Iglói u. 2/a.

Ügyintéző Szilvási Zsolt  
Telefon +36 20 98 455 98  
Fax  
email

---

## Tartalomjegyzék

**Túrózsáki utca**

Projektfedőlap	1
Tartalomjegyzék	2

**PHILIPS BGP303 1xLED49-3S/740 DM**

Lámpaadatlap	3
--------------	---

**Utca 1**

Tervezési adatok	4
Lámpatest darablista	5
Fénytechnikai eredmények	6

**Értékelési mezők****Értékelési mező Úttest 1**

Izovonalak (E)	8
----------------	---

**Értékelési mező Járda 1**

Izovonalak (E)	9
----------------	---

Primszek-Terv Bt.

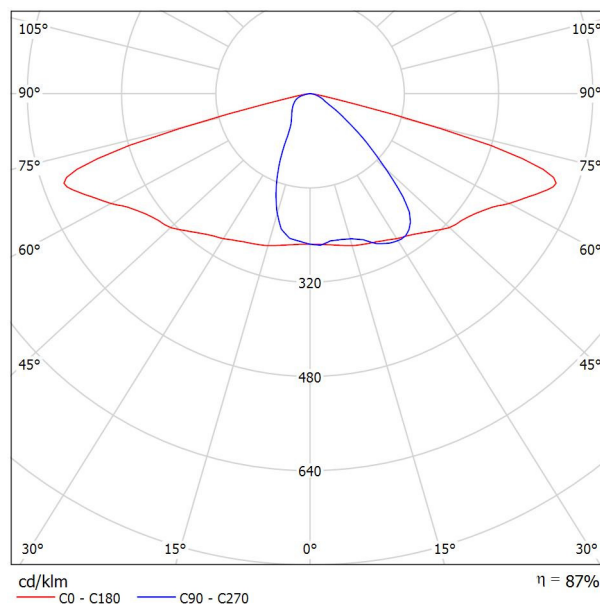
8000 Székesfehérvár, Iglói u. 2/a.

Ügyintéző Szilvási Zsolt  
Telefon +36 20 98 455 98  
Fax  
email

## PHILIPS BGP303 1xLED49-3S/740 DM / Lámpaadatlap



Fénykilépés 1:



Világítótest klasszifikáció a következők szerint CIE:  
100

CIE Flux kód: 42 76 97 100 87

ClearWay – economical LED performance

LED technology represents a breakthrough in lighting in many different respects. The light quality provided by LEDs, for example, has made our roads safer, while the tremendous efficacy of LEDs is helping cities reduce their energy bills.

At Philips, we believe we can make even more roads safer, and help more municipalities achieve their goal of reducing energy consumption. That's why we have developed ClearWay – a LED road luminaire that is affordable yet does not compromise on light quality and energy efficiency

A hiányzó szimmetriatulajdonságok alapján ehhez a lámpához UGR-táblázat nem jeleníthető meg.

Primszek-Terv Bt.

8000 Székesfehérvár, Iglói u. 2/a.

Ügyintéző Szilvási Zsolt  
Telefon +36 20 98 455 98  
Fax  
email

## Utca 1 / Tervezési adatok

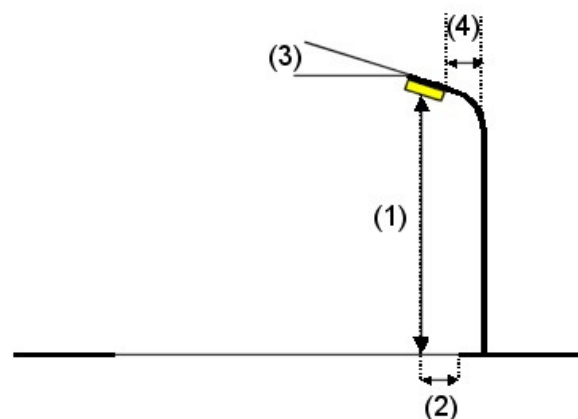
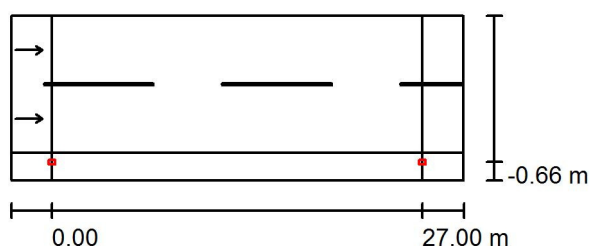
### Útprofil

Úttest 1 (Szélesség: 10.000 m, Sávok száma: 2, Burkolat: R3, q0: 0.070)

Járda 1 (Szélesség: 2.000 m)

Karbantartási tényező: 0.94

### Lámpatest elrendezések



Világítótest:

PHILIPS BGP303 1xLED49-3S/740 DM

Fényáram (Világítótest):

4350 lm

A fényerősség maximális értékei

Fényáram (Lámpák):

5000 lm

70°:

631 cd/klm

Világítótest teljesítmény:

43.0 W

80°:

85 cd/klm

Elrendezés:

egyoldalas lenn

90°:

0.96 cd/klm

Árbóctávolság:

27.000 m

Minden olyan irányba, amely bevetésre kész világítótest esetén az alsó függőlegessel a megadott szögek képezi.

Szerelési magasság (1):

9.000 m

Fényerősség nem lépheti túl az alábbi értéket: 95°.

Fénypont magassága:

8.920 m

Az elrendezés teljesíti a fényerősségi osztályt G3.

Túlnyúlás (2):

-0.650 m

Az elrendezés teljesíti a fénytompítási index osztályát D.6.

Oszlopkar hajlása (3):

5.0 °

Oszlopkar hossza (4):

1.500 m

Primszek-Terv Bt.

8000 Székesfehérvár, Iglói u. 2/a.

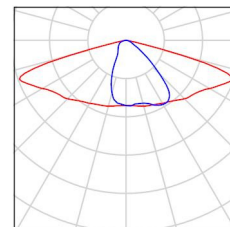
Ügyintéző Szilvási Zsolt  
Telefon +36 20 98 455 98  
Fax  
email

---

**Utca 1 / Lámpatest darablista**

---

PHILIPS BGP303 1xLED49-3S/740 DM  
Cikkszám:  
Fényáram (Világítótest): 4350 lm  
Fényáram (Lámpák): 5000 lm  
Világítótest teljesítmény: 43.0 W  
Világítótest klasszifikáció a következők szerint  
CIE: 100  
CIE Flux kód: 42 76 97 100 87  
Felszerelés: 1 x LED49-3S/740 (Korrektúrafaktor  
1.000).

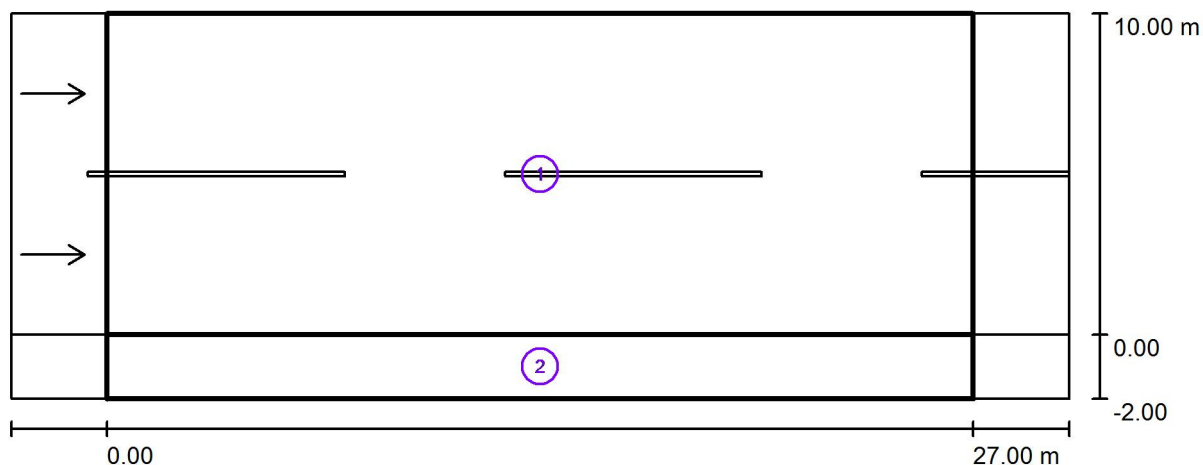


Primszek-Terv Bt.

8000 Székesfehérvár, Iglói u. 2/a.

Ügyintéző Szilvási Zsolt  
 Telefon +36 20 98 455 98  
 Fax  
 email

## Utca 1 / Fénytechnikai eredmények



Karbantartási tényező: 0.94

Mérték 1:236

### Értékelomezo lista

- 1 Értékelési mező Úttest 1  
 Hossz: 27.000 m, Szélesség: 10.000 m  
 Rács: 10 x 6 Pontok  
 Hozzá tartozó útelemek: Úttest 1.  
 Burkolat: R3, q0: 0.070  
 Kiválasztott világítási osztály: ME5

(Nincs minden fonometrikus követelmény teljesítve.)

Számítás szerinti tényleges értékek:  
 Eloírt értékek az alábbi osztály szerint:  
 Teljesítve/Nincs teljesítve:

$L_m$ [cd/m <sup>2</sup> ]	U0	UI	TI [%]	SR
0.59	0.36	0.85	11	0.49
$\geq 0.50$	$\geq 0.35$	$\geq 0.40$	$\leq 15$	$\geq 0.50$
✓	✓	✓	✓	✗

Primszek-Terv Bt.

8000 Székesfehérvár, Iglói u. 2/a.

Ügyintéző Szilvási Zsolt  
Telefon +36 20 98 455 98  
Fax  
email

## Utca 1 / Fénytechnikai eredmények

### Értékelomező lista

#### 2 Értékelési mező Járda 1

Hossz: 27.000 m, Szélesség: 2.000 m

Rács: 10 x 3 Pontok

Hozzá tartozó útelemelek: Járda 1.

Kiválasztott világítási osztály: CE5

(Valamennyi fonometrikus követelmény teljesítve.)

Számítás szerinti tényleges értékek:

Eloírt értékek az alábbi osztály szerint::

Teljesítve/Nincs teljesítve:

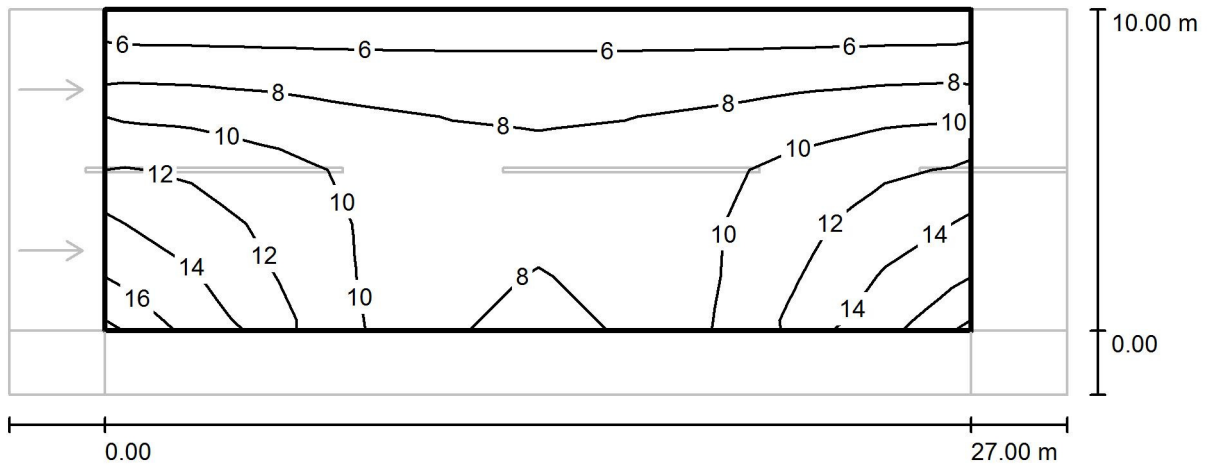
$E_m$ [lx]	U0
10.34	0.54
$\geq 7.50$	$\geq 0.40$
✓	✓

Primszek-Terv Bt.

8000 Székesfehérvár, Iglói u. 2/a.

Ügyintéző Szilvási Zsolt  
 Telefon +36 20 98 455 98  
 Fax  
 email

### Utca 1 / Értékelési mező Úttest 1 / Izovonalak (E)



Érték mértékegysége Lux, Mérték 1 : 236

Rács: 10 x 6 Pontok

$E_m$  [lx]  
9.33

$E_{min}$  [lx]  
5.44

$E_{max}$  [lx]  
16

$E_{min} / E_m$   
0.583

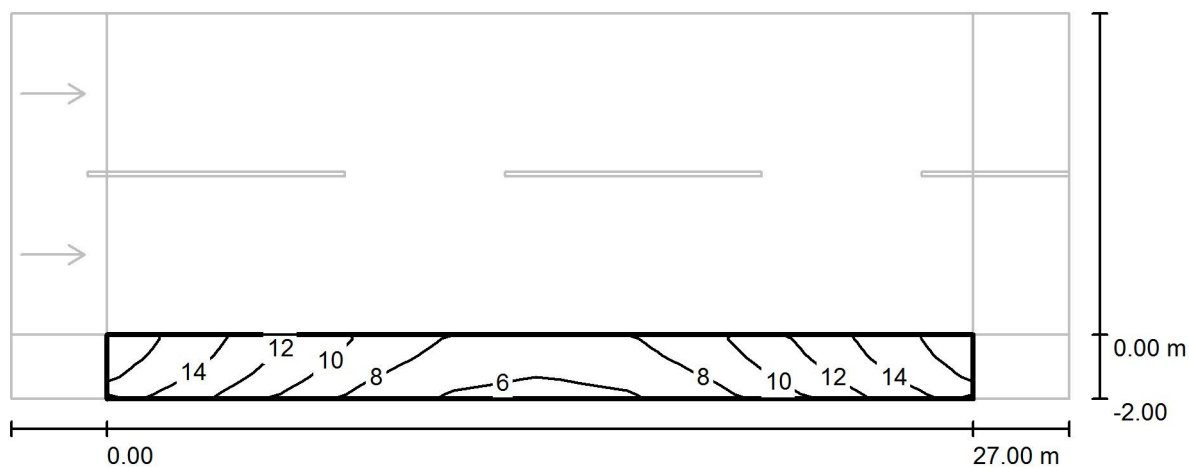
$E_{min} / E_{max}$   
0.340



Primszek-Terv Bt.

8000 Székesfehérvár, Iglói u. 2/a.

Ügyintéző Szilvási Zsolt  
Telefon +36 20 98 455 98  
Fax  
email

**Utca 1 / Értékelési mező Járda 1 / Izovonalalak (E)**

Érték mértékegysége Lux, Mérték 1 : 236

Rács: 10 x 3 Pontok

 $E_m$  [lx]  
10 $E_{min}$  [lx]  
5.57 $E_{max}$  [lx]  
16 $E_{min} / E_m$   
0.538 $E_{min} / E_{max}$   
0.346