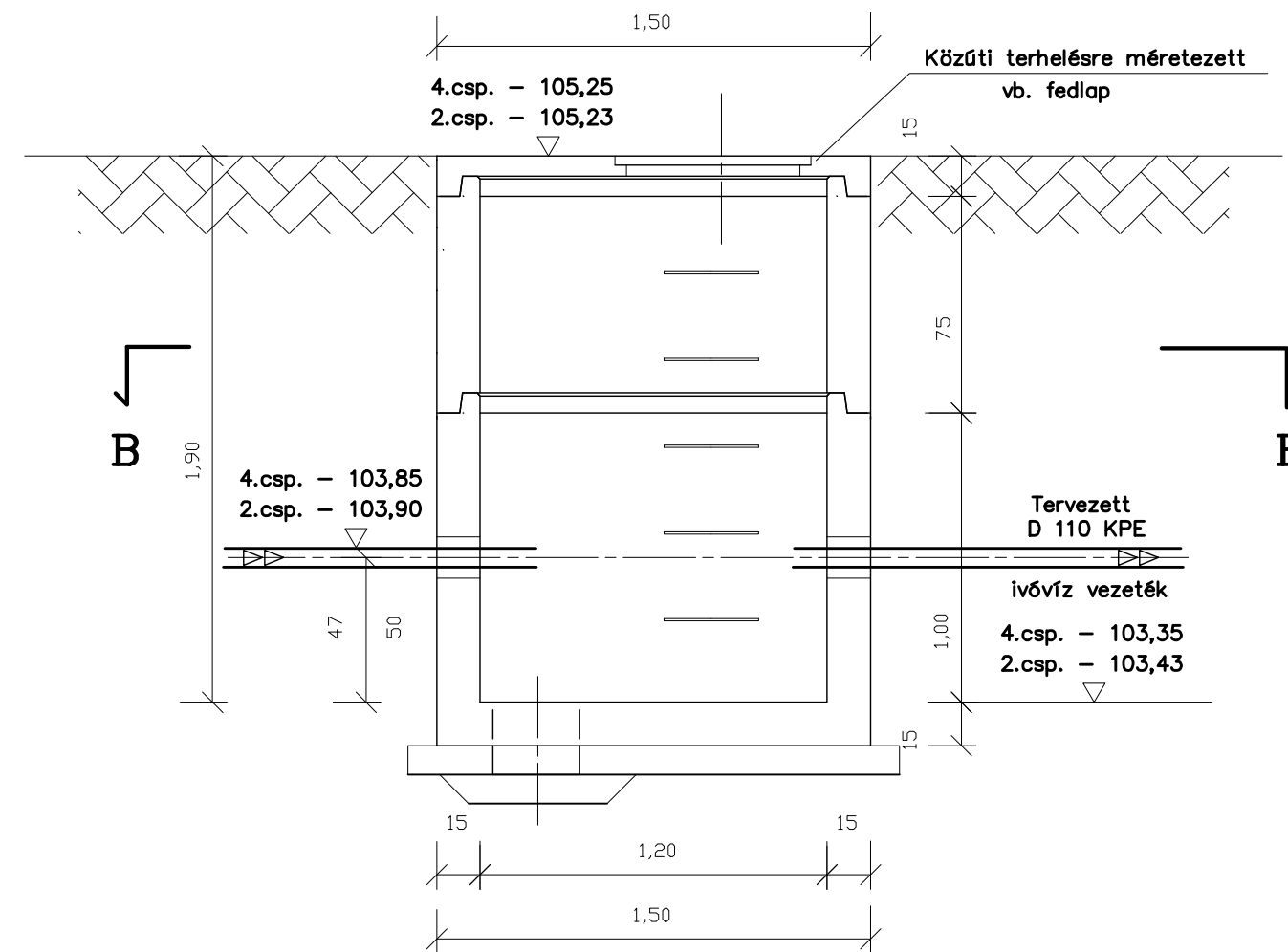
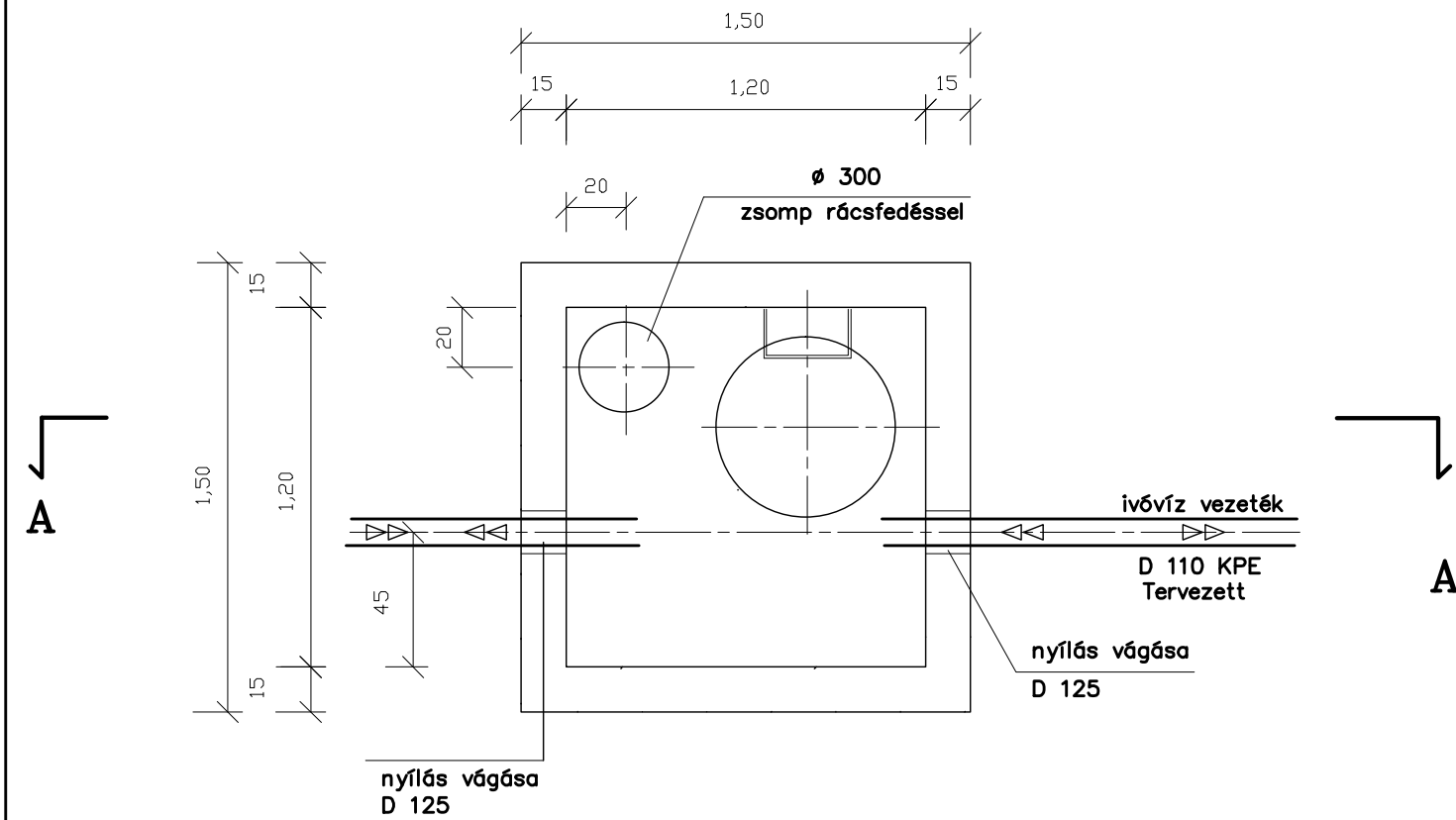


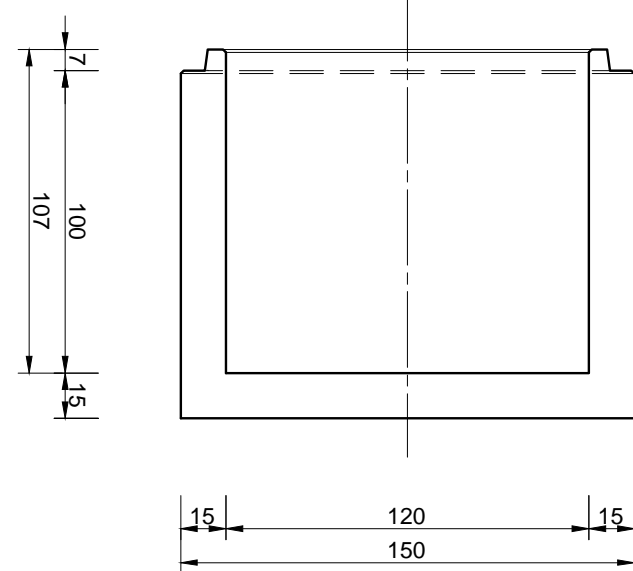
M = 1 : 25



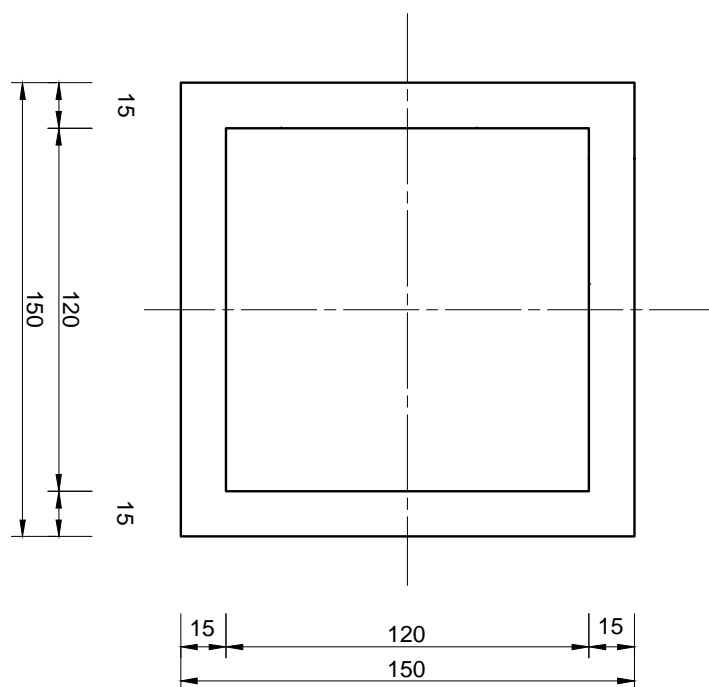
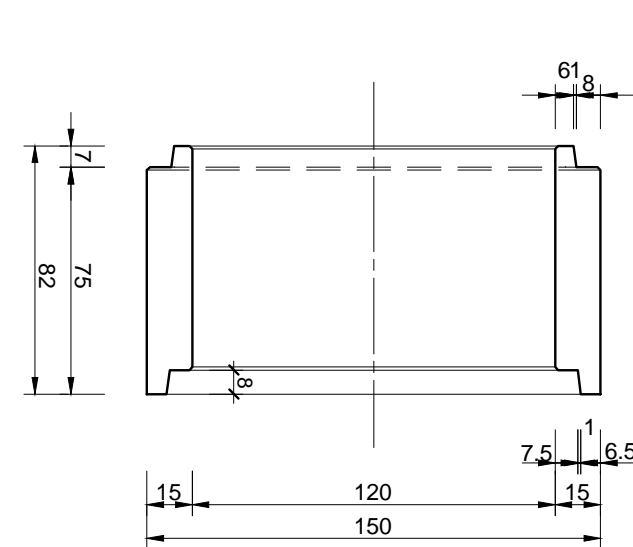
M = 1 : 25



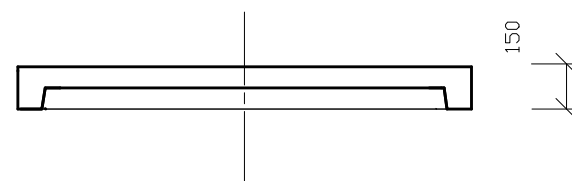
M = 1 : 25



M = 1 : 25


$$M = 1 : 25$$


M = 1 : 25



- előregyártott vb.aknaelemek C 45/55-XC4-XF2-XA2
- szerezőbeton C 12/15-XX(H)-8-F3
- fedlap és keret AF ÖV 600 , 400 kN
- aknahácsos műanyag bevonatú acél , 5 db
- zsomp lefedőráccsal , ko.a.33

Technical drawing of a door threshold cross-section. The top part shows a side view with dimensions: a total height of 15 mm, a top flange width of 7 mm, a bottom flange width of 8 mm, and a central channel depth of 15 mm. The bottom part shows a top-down view of the channel, with a circular callout '1' pointing to the bottom flange.

- ① Butyl tömítőszalag (30x30mm / 3fm)igény szerint
- ② Emelődübelek mozgatáshoz elem felső síkjában

Készül 2 helyen , a hossz - szelv. és a helyszínrajz szerint.

Jelen terv a Fehérvári Víziterv Mémóri Kft. szellemi tulajdona, jogvédelemben részesül. Másolása, egyéb célú felhasználása csak a tervező írásbeli engedélyével lehetséges.			
<b>FEHÉRVÁRI ® VIZITERV KFT</b>		<b>FEHÉRVÁRI VIZITERV MÉRNÖKI KFT</b> 8000 Székesfehérvár Hosszúesetér 1. I. 8001 Székesfehérvár, Pf. 70 ft / (06-22) 315-263, 504-610 E-mail: fehevarvi.viziterv@t-online.hu	
A terv címe:		Tervszám:	
<b>TÁC - GORSIUM MÚZEUMI ÉPÜLETEK IVÓVÍZELLÁTÁSA</b>		<b>3311</b>	
A munkarész tárgya:		Munkarész szám:	
<b>KIVITELI TERV</b>		<b>V-2</b>	
A rajz tárgya:		Rajzszám:	
<b>LÉGTELENÍTŐ AKNA ÉPÍTÉSI TERVE</b>		<b>15.</b>	
Méretarány: 1 : 25			
Tervező:	Szerkesztő:	Rajzoló:	Kelt: 2016.11.
Ellenőr:	Ügyvezető Igazgató:	Felelős tervező:	
BALÁZS JÓZSEF	HORVÁTH GYULA	VZ-TEL/07-0226 HORVÁTH GYULA	